

学校用一斉メール配信・情報収集システム



RAKUME For School

子供たちの「安心・安全」のために
「楽メ」を使って
 先生を強力サポート!!



先生と保護者との間の様々な情報伝達・収集の負荷軽減を楽メが解決します。



安心の定額料金 ■ 契約期間：1年間（初年度は月割り請求可能） ■ 契約単位：学校単位

■ ご利用料金 (税抜) for PTA **¥28,800** (税抜) for Public **¥36,000** (税抜)
※for PTAはPTA会費等、私費会計でのご契約の場合 ※for Publicは公費会計でのご契約の場合

■ 初期費用 **無料** 最大2ヶ月間無料お試し利用可能 スクールバス位置情報は別途オプション契約が必要です。オプション費用はバス台数により異なります。

6つの特徴

メール配信
(全体・属性別配信)

アンケート

欠席・遅刻
 早退届

学校へ連絡

連絡帳

スクールバス
 位置情報
 + 登下校連絡
※要オプション契約 (有料)

お問い合わせ

0120-28-6077
 E-mail : info@rakume.jp



運営会社：株式会社カレタカ
 〒460-0012 愛知県名古屋市中区千代田 4-3-20-2-1103

<https://www.rakume.jp>

楽メのコンセプト

楽メは、昨今の教職員の働き方改革における「教職員の業務負担軽減」を明確なコンセプトに掲げ、自社で完全開発したシステムです。

業務負担軽減を実現するために、日々学校関係者、特に管理職や主幹教諭、総務・情報担当教員から様々な情報収集を行い、楽メが教職員にとって実質的な業務の負担軽減に役立てるように改良や機能追加を行っております。

自社開発システムであるため、改良や機能追加にかかる時間も短時間で行えるため、教職員のニーズに素早く応えられます。

楽メは、現場の声に迅速に対応し、教職員が本来の教育活動に集中できる環境づくりに貢献する、実効性のある働き方改革を支えるシステムです。

“楽メ、ユーザーからの声”

楽メユーザーアンケートを実施して寄せられました先生方のお声を紹介致します。

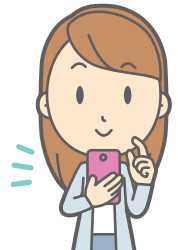


業務省力化について

今までのプリント配布の業務軽減に役立っている
緊急時の連絡業務が容易になった
業務の縮減につながる

操作性について

システム全体としてとても使いやすいこと
操作方法が直感的であること
他の人に使用方法を説明するのが楽
送信までの流れがスムーズ。登録者情報の管理が楽



機能・価格について

送信先を自由に選択して送信できるのがよい。
アンケート機能が有効である。
開封確認が使いやすいこと
携帯から配信できるので、どこからでも発信できるのが、便利である。
安価でありながらも、機能が整っている

サポート面について

サポートもとてもよいです。
本校の使用目的にあった改善等、真摯に対応していただけたサポートもすぐに回答いただけるのでありがたい
できる範囲で仕様の改善・改良に取り組んでもらえる点



学校版楽メの主な機能

機能名	学校版	機能名	学校版
最大アドレス登録件数	無制限	保護者向け案内文書テンプレート	○
属性登録機能 ※1	無 料	PC・スマホ・タブレットからの利用	○
アンケート機能 ※2	無 料	保護者メールアドレスの表示・非表示	○
サブユーザー管理機能 ※3	無 料	開封確認+簡易アンケート ※10	○
欠席・遅刻・早退管理 ※4	無 料	予約配信・定期自動配信	○
学校へ連絡機能 ※5	無 料	属性抽出配信機能	○
連絡帳 ※6	無 料	添付ファイル送信	○
アプリ(スマートフォン用) ※7	無 料	定型文登録	○
スクールバス位置情報※要オプション契約(有料) ※8	オプション	エラーメール解析	○
登下校連絡機能(スクールバス位置情報付属機能) ※9	オプション	登録フォームパスワード制限機能	○

※1 最大 100 個までの属性を登録可能です。(通常版は 30 個まで登録可能)
 ※2 最大 300 問までの設問の択一・複数選択・自由記述式アンケートが作成・配信できます。回答期限を設けたり、期限までの間で最大 3 回の未回答者に対する再送機能も備えています。
 ※3 最大 300 名までのサブユーザーを登録し、楽メの利用を学校全体に拡大できます。操作権限の設定により、利用できるメニューや、特定の属性にのみ配信するなど細かな設定が行えます。
 ※4 本機能を使って学校への欠席・遅刻・早退の連絡を行います。
 ※5 本機能を使って学校とチャット形式で学校への連絡を楽メ経由で行えます。
 ※6 主に特別支援学校で使われる紙ベースの連絡帳を、本機能を使って学校と保護者の間でやりとりします。各学部毎で異なるフォームを作成でき、また蓄積されたデータは PDF や CSV・テキストファイルとしてダウンロードできます。
 ※7 保護者がアプリをスマートフォンにインストールし、またアプリ用の受信者登録が必要です。
 ※8 楽メが開発した RakuBus アプリをバス側のスマートフォンにインストールし運行すると、保護者や学校はバスの位置情報をリアルタイムで確認できます。
 ※9 スクールバス位置情報に付属する無償機能で、保護者が登下校のスクールバス利用について登録することができる機能です。バス側でもアプリから乗車情報として確認できます。
 ※10 開封確認 + 簡易アンケート機能 (1 問アンケート) メールを開封したかの確認のみならず、非常時における安否確認や、簡易の出欠確認など手軽に情報収集が行えます。